



# FORMATION

## ANIMATEUR EN COHESION ET EN COACHING D'EQUIPE

ANIMATEUR EN  
COHESION ET EN  
COACHING D'EQUIPE



Institut Coaching & Accompagnement

Nous contacter :  
[sabrina@coachingformation.eu](mailto:sabrina@coachingformation.eu)  
06 29 36 24 76

[WWW.COACHINGFORMATION.EU](http://WWW.COACHINGFORMATION.EU)

MAJ Décembre 2022

# Objectifs pédagogiques

- Intégrer les fondamentaux du savoir-faire et du savoir être d'un formateur / animateur.
- Être capable d'animer et d'accompagner une équipe de la cohésion à la performance collective.
- Savoir transmettre des informations / une formation à cerveau total, en utilisant la facilitation graphique

## Durée

Durée totale : 64 h de formation en présentiel

## Coût

Tarif conventionné : 2800 euros

Tarif particulier : 2300 euros

Possibilité d'une réduction selon la situation (indépendant, demandeur d'emploi)

## Prérequis

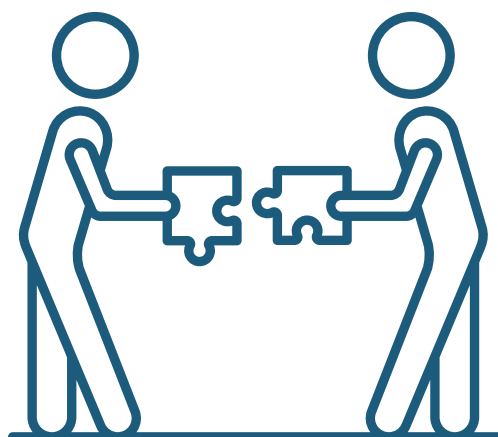
Le stagiaire doit avoir suivi la formation de « Coach Professionnel » en amont de ce module

## Lieu :

Pour le 68 :  
Domaine du Lac  
244 rue de la République  
68500 Guebwiller

Pour le 67 :  
Hôtel à la Ferme  
10, rue du Château  
67150 Osthouse

Pour les personnes en situation de handicap, nous mettons tout en œuvre pour vous accueillir ou pour vous réorienter.  
Vous pouvez nous contacter au  
06.29.36.24.76



# Partie 1 : Coach Animateur en cohésion d'équipe



- Le processus collectif : de la cohésion à l'efficacité
- Les valeurs, la vision d'équipe et la stratégie d'équipe
- Les étapes du coaching d'équipe
- L'intelligence émotionnelle collective
- Les animations et les activités team building
- La mobilisation de l'intelligence collective
- L'investigation appréciative
- La créativité en équipe
- Les rôles en réunion

## Partie 2 : Les outils Formateur / Animateur



- Les postures et les techniques du formateur/animateur
- Gestion des individualités
- Les ateliers de réflexion en sous-groupe
- L'animation pédagogique, les outils créatifs et la Ludopédagogie
- Transmission de connaissances dans les 4 quadrants (préférences cérébrales)
- La créativité et la structure des réflexions collectives
- Les biorythmes et le baromètre d'animation
- La pensée visuelle et la facilitation graphique

## Modalités et délai d'accès



Les délais d'inscription dépendent des demandes de financements (en moyenne 15 à 21 jours)  
La validation de l'inscription se fait suite à un entretien de positionnement avec la Responsable Formation pour valider le projet professionnel et son adéquation avec le programme de formation

## Modalités d'évaluation d'atteinte des objectifs



- Évaluation individuelle du profil, des attentes et des besoins du participant avant le démarrage de la formation
- Évaluation des connaissances à chaque étape de la formation (via questionnaires, exercices, travaux pratiques, entretiens avec le formateur)
- Questionnaire d'évaluation de la satisfaction en fin de formation
- Évaluation des compétences en début et en fin de formation
- Questionnaire d'évaluation des connaissances en fin de module
- Un compte rendu d'une journée d'animation

## Moyens permettant le suivi et l'appréciation des résultats



- Feuilles de présence signées des participants et du formateur par demi-journée
- Attestation de fin de formation mentionnant les objectifs, la nature et la durée de l'action et les résultats de l'évaluation des acquis de la formation

## Moyens pédagogiques et techniques d'encadrement des formations



### Moyens pédagogiques :

- Évaluation des besoins et du profil du participant
- Apport théorique et méthodologique : séquences pédagogiques regroupées en différents modules
- Contenus des programmes adaptés en fonction des besoins identifiés pendant la formation.
- Questionnaires, exercices et étude de cas
- Réflexion et échanges sur cas pratiques
- Retours d'expériences
- Corrections appropriées et contrôles des connaissances à chaque étape, en fonction du rythme de l'apprenant

# Moyens pédagogiques et techniques d'encadrement des formations



## Éléments matériels :

- Mise à disposition de tout le matériel informatique et pédagogique nécessaire
- Support de cours au format numérique transmis au participant via l'extranet 7 jours après chaque session

## Référent pédagogique et formateur :

- Chaque formation est sous la responsabilité du directeur pédagogique de l'organisme de formation ; le bon déroulement est assuré par le formateur désigné par l'organisme de formation.

## Suite de parcours



### Équivalences, passerelles, suite de parcours :

La validation de ce module de spécialisation permet une poursuite sur des modules de spécialisation afin d'acquérir des compétences et outils supplémentaires.

- Coaching Individuel en Entreprise

### Les débouchés :

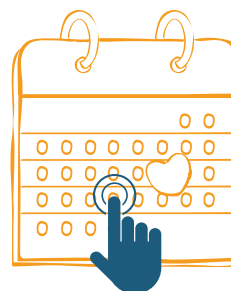
Ce diplôme vous permettra d'accompagner vos clients dans le changement et le développement de compétences en entreprise et chez les particuliers.

- Coach Professionnel spécialisé
- Formateur Coach
- Manager Coach
- DRH Coach

## Nous contacter

sabrina@coachingformation.eu  
06 29 36 24 76

WWW.COACHINGFORMATION.EU



Cliquez ici pour un rendez-vous !