

COACHING PROFESSIONNEL

Objectifs pédagogiques

- Découvrir et pratiquer le coaching individuel : intégrer l'ensemble du processus d'accompagnement individuel, découvrir tous les ingrédients et l'ensemble des techniques et des méthodes de coaching
- Développer ses relations interpersonnelles : la qualité de sa communication, l'écoute active, l'art du questionnement, son positionnement
- Réaliser un travail de développement personnel : clarifier, préparer et construire son projet.
- Mieux se connaître, découvrir ses préférences cérébrales
- Développer son intelligence émotionnelle, se situer dans les cycles et les secteurs de vie
- Être capable d'utiliser l'ensemble des techniques, méthodes pluridisciplinaires : PNL, approche systémique, analyse transactionnelle, EFT, programmation émotionnelle de réussite, art coaching, Loi de l'attraction, les niveaux logiques de DILTS, Sylvothérapie.
- Développer son intelligence relationnelle
- Être capable d'accompagner le développement des ressources ainsi que le dépassement d'obstacles rencontrés, dans un processus d'accompagnement individuel

Prérequis

Niveau d'études niveau Bac + 2 ou Bac + 3 ou expérience professionnelle d'au moins 1 an dans le secteur des relations humaines, de l'accompagnement, du management

Lieu

Domaine du Lac

244 rue de la République
68500 Guebwiller

Hôtel à la Ferme

10, rue du Château
67150 Osthouse

HOTEL IBIS LONGVIC

Rue du Beauregard
21600 Dijon

Durée

Durée : 128h en présentiel

Réparties en 8 fois 2 jours répartis sur 8 à 9 mois en présentiel

Plus 50 heures FOAD + travail personnel

Coût

Tarif conventionné : 4400 euros

Tarif particulier : 3400 euros

Possibilité d'une réduction selon la situation (indépendant, demandeur d'emploi)

Pour les personnes en situation de handicap, nous mettons tout en œuvre pour vous accueillir ou pour vous réorienter. Vous pouvez contacter notre référent Handicap au 06.29.36.24.76

Partie 1 : les Fondamentaux du Process Coaching



La communication active

- L'art de créer le lien
- L'écoute active
- Les règles de jeu
- Les signes de reconnaissances
- Communication adulte/adulte
- Le feed-back



L'entretien de Coaching

- Définir un objectif
- Clarifier le présent
- Cadrer un entretien
- L'art du questionnement
- Recherche d'options
- Le cadre éthique et le contrat
- Définir la stratégie/ plan d'action



L'intelligence émotionnelle

- Fonctionnement cérébral
- Connaissance des préférences cérébrales
- L'échelle des émotions
- Émotion et communication
- Vivre et canaliser ses émotions
- Les secteurs de vie et les cycles de vie du modèle Hudson

Partie 2 : Les Outils du Coach



- Les piliers de vie/valeurs
- Le carré magique
- Le modèle de haute performance
- Les niveaux logiques
- La gestion des obstacles
- Dissociation simple et double
- La modélisation
- Le Core process
- Changement d'histoire de vie



- Les parties du moi
- Les règles des croyances
- Ancrage/ désancrage
- Programmation émotionnelle de réussite
- L'approche systémique
- L'EFT
- L'art coaching
- Initiation à la Sylvothérapie



Public visé

Toute personne en reconversion professionnelle (salariés, demandeur d'emploi)
Manager, DRH, chef d'entreprise souhaitant développer une compétence de coach interne

Tout professionnel indépendant souhaitant enrichir sa posture et ses relations interpersonnelles



Modalités d'accès

Les délais d'inscription dépendent des demandes de financements (en moyenne 15 à 21 jours)
La validation de l'inscription se fait suite à un entretien de positionnement avec la Responsable Formation pour valider le projet professionnel

Modalités d'évaluation d'atteinte des objectifs de la formation

- Évaluation individuelle du profil, des attentes et des besoins du participant avant le démarrage de la formation
- Évaluation des connaissances à chaque étape de la formation (via des exercices pratiques, travaux de groupe, entretiens avec le formateur)
- Questionnaire d'évaluation de la satisfaction en fin de formation
- Évaluation des compétences en début et en fin de formation (Questionnaire, Entretien, Etude de cas)
- Mémoire de pratique professionnelle de 3 accompagnements coaching réalisés pendant la formation.

Moyens permettant le suivi et l'appréciation des résultats

- Feuilles de présence signées des participants et du formateur par demi-journée
- Attestation de fin de formation mentionnant les objectifs, la nature et la durée de l'action et les résultats de l'évaluation des acquis de la formation

Moyens pédagogiques et techniques d'encadrement des formations

Moyens pédagogiques :

- Évaluation des besoins et du profil du participant
- Apport théorique et méthodologique : séquences pédagogiques regroupées en différents modules
- Contenus des programmes adaptés en fonction des besoins identifiés pendant la formation.
- Questionnaires, exercices et étude de cas
- Réflexion et échanges sur cas pratiques
- Retours d'expériences
- Corrections appropriées et contrôles des connaissances à chaque étape, fonction du rythme de l'apprenant mais également des exigences requises au titre de la formation souscrite.

Éléments matériels :

- Mise à disposition de tout le matériel informatique et pédagogique nécessaire
- Support de cours au format numérique transmis au participant via l'extranet 7 jours après chaque session

Référent pédagogique et formateur :

Chaque formation est sous la responsabilité du directeur pédagogique de l'organisme de formation ; le bon déroulement est assuré par le formateur désigné par l'organisme de formation.

Équivalences, passerelles, suite de parcours

La validation de la formation permet une poursuite sur des modules de spécialisation afin d'acquérir des compétences et outils supplémentaires.

- Coaching Individuel en Entreprise
- animateur en Coaching et en Cohésion d'équipe

Les débouchés

Ce diplôme vous permettra d'accompagner vos clients dans le changement et le développement de compétences en entreprise et chez les particuliers.

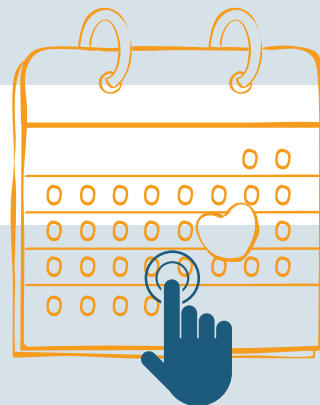
- Coach Professionnel
- Manager Coach
- DRH Coach
- Formateur Coach
- Consultant

Nous contacter

sabrina@coachingformation.eu

06 29 36 24 76

WWW.COACHINGFORMATION.EU



Cliquez ici pour un rendez-vous !